

Instalace

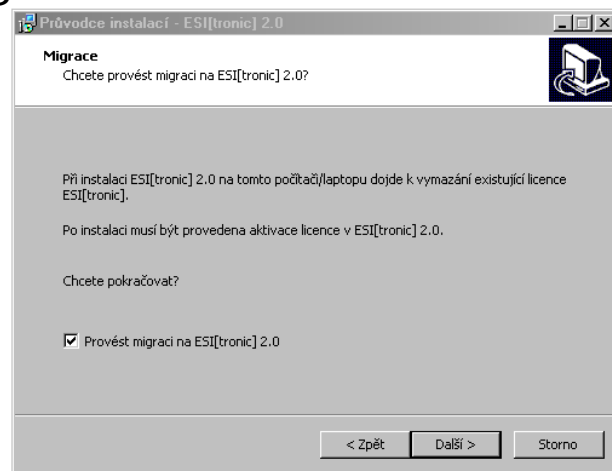
1. Spuštění instalace z DVD ESI[tronic] 2.0
DVD 1 - soubor **Setup.exe**

2. Volba jazyka

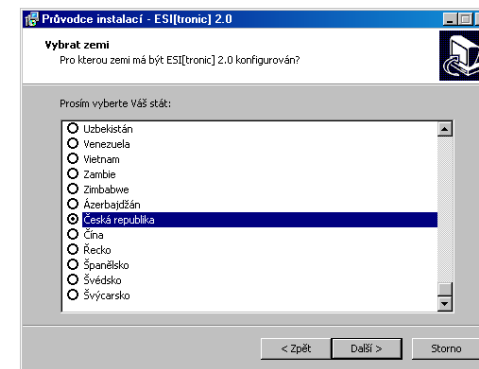


3. Povolení migrace

Jen při první instalaci na PC, kde je již nainstalován ESI [tronic] (Clasic)



4. Volba země

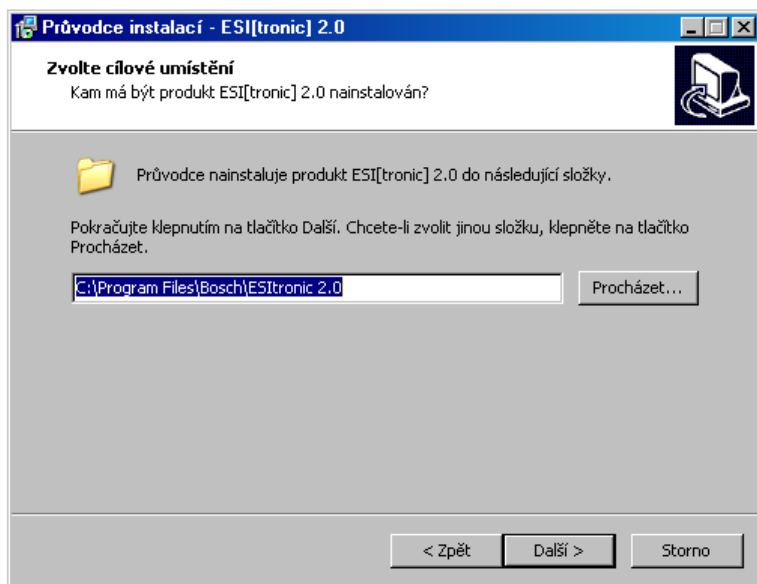


5. Odsouhlasení licence



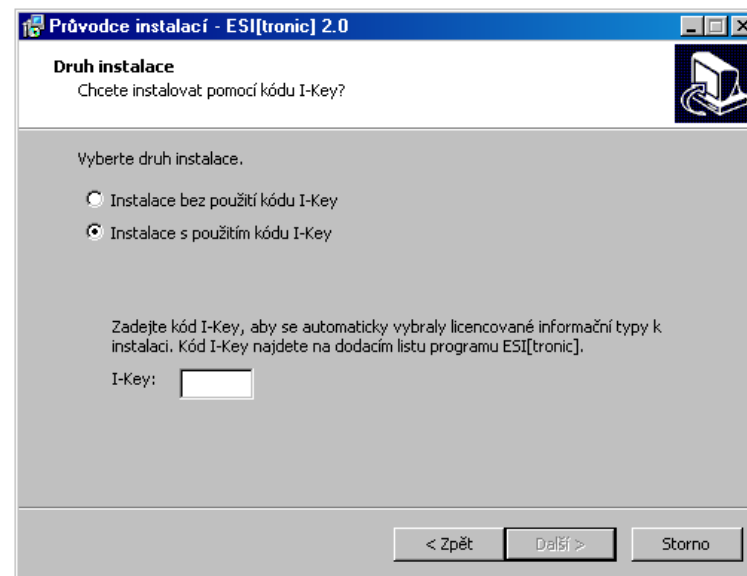
Instalace

6. Nastavení instalačního adresáře



- Zobrazí přednastavenou cestu
- Možnost nastavení i jiného disku (D:, E:, ...)
- Objeví se jen při první instalaci, nikoli při aktualizaci
- V případě potřeby **pozdější změny disku** je nutné SW **odinstalovat a nainstalovat** znovu

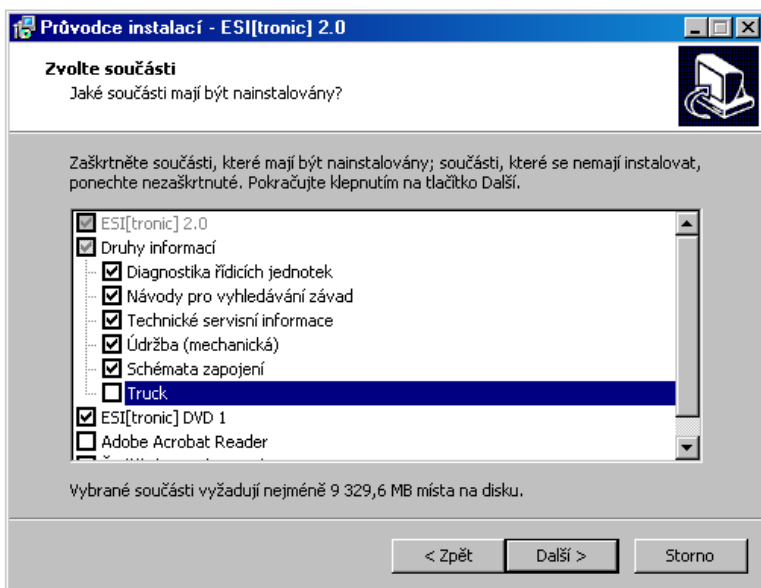
7. Volba instalace s nebo bez I-Key



- **I-Key** = konfigurační kód instalátoru – nastaví instalaci pouze pro objednané informační segmenty (např. SD/SIS, M, TSB)
- Nachází se na spodním okraji německého dodacího listu

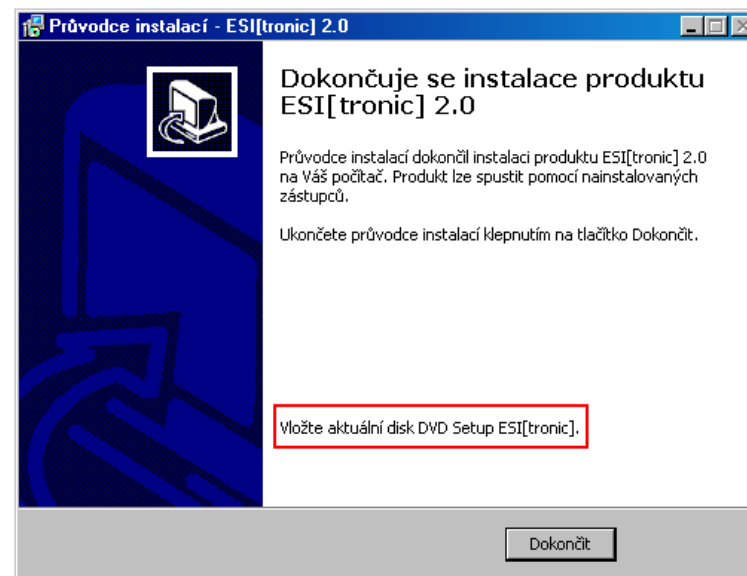
Instalace

8. Volba komponent programu



- Zobrazí se jen v případě instalace bez I-Key (bod 7)
- Zatření volby DVD 1 spustí instalaci ESI[tronic] (clasic) na konci instalace ESI 2.0
- V případě volby Truck je potřeba mít při instalaci připojený modul KTS Truck a nosič ESI[tronic] 2.0 DVD 2

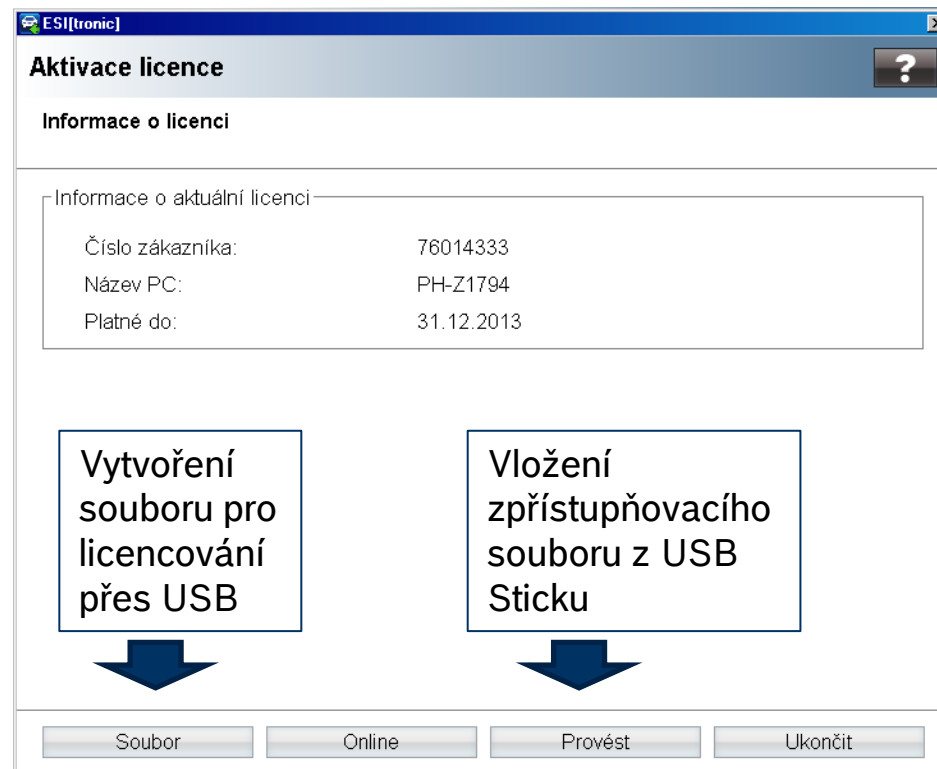
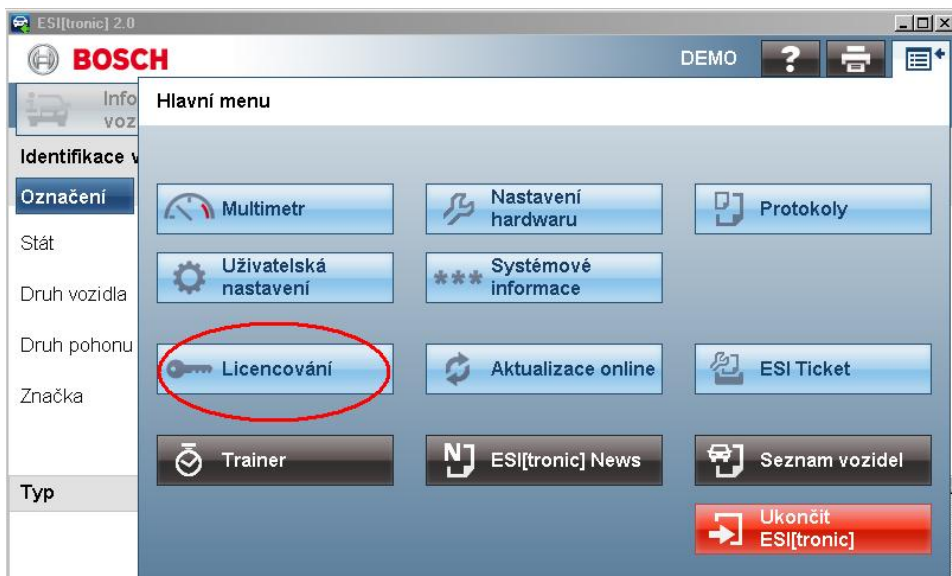
9. Ukončení instalace ESI[tronic] 2.0



- Je nutné pokračovat instalací z DVD ESI U (nejnovější aktualizace ESI[tronic] (Clasic) – spustí se tlačítkem <<Dokončit>>
- Pokud nebude provedeno, neproběhne správně získání licence

Licencování

→ Jinak se Licencování nachází v Hlavním menu



On-line licencování přímo z tohoto PC

Licencování – on-line

Zadat číslo zákazníka a heslo

Aktivace licence online

Zadejte číslo zákazníka a heslo.

Přihlaste se s použitím čísla zákazníka a svého hesla (číslo zákazníka a heslo najdete na dodacím listu). Toto přihlášení se musí provést jen poprvé a poté již proběhne automaticky.

Přihlášení

Číslo zákazníka: 76014333

Heslo:

Zpět Dále Storno

- V případě potřeby nastavit údaje Proxy serveru
- Nedá se vyčíst z PC → získat od správce sítě

Označit nepřřazenou licenci a zvolit „Generovat“

Aktivace licence online

Zvolte identifikaci smlouvy a <generování>

Podrobnosti zákazníka

Číslo zákazníka: 76014333
Název PC: PH-Z1794

Existující smlouvy

ID smlouvy	Rozsah smlouvy
740277585	ESI[tronic] employee subscription CSK, CSS, S, K3, TD, B, E, D, TSB,...
740277586	ESI[tronic] employee subscription CSK, CSS, S, K3, TD, B, E, D, TSB,...
740282168	ESI[tronic] employee subscription A

Použité smlouvy

ID smlouvy	Rozsah smlouvy	Název přístroje	Id. číslo
740175686	ESI[tronic] employee subscription ...	KTS65FL21649	128-186064...
740170822	ESI[tronic] employee subscription ...	PH-Z1869	W5MA35VZ...
740175683	ESI[tronic] employee subscription ...	PLBOSCHPC	W4MDFJXL...
740175684	ESI[tronic] employee subscription ...	PH-Z1787	128-186420...
740257549	ESI[tronic] employee subscription ...	KTS65FL102120	W767G7MG...

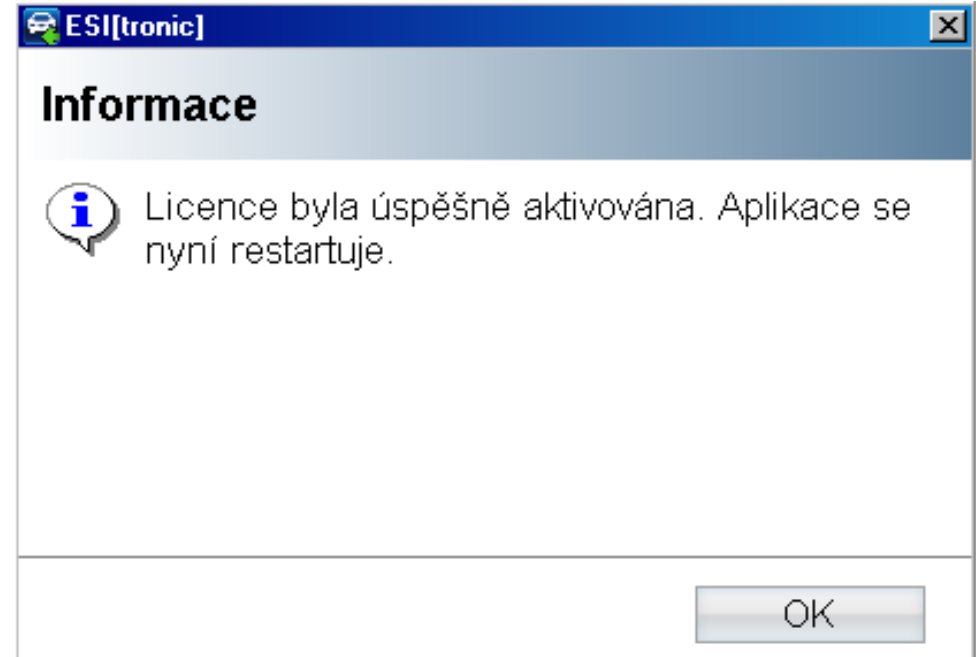
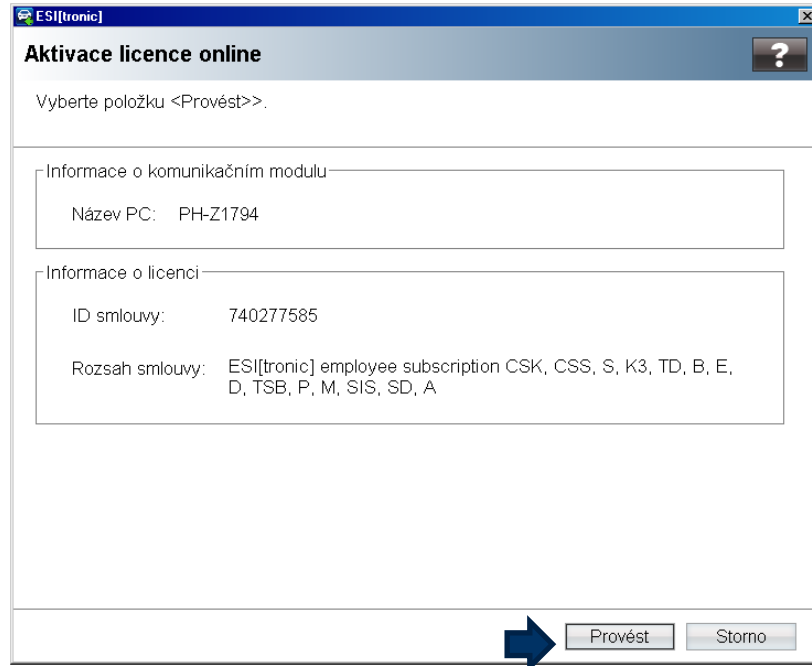
Zpět Generovat Storno

- Při **prvním** licencování je potřeba zvolit nejprve **Hlavní licenci** (s nejnižším číslem ID smlouvy), až poté se zaktivuje plný rozsah dodatečných licencí.
- Pozor u zákazníků s FSA 740 a SW CompactSoft[plus], tento SW je přiřazen jen do Hlavní licence → zpřístupňovat tedy jako první PC v FSA 740

Licencování – on-line

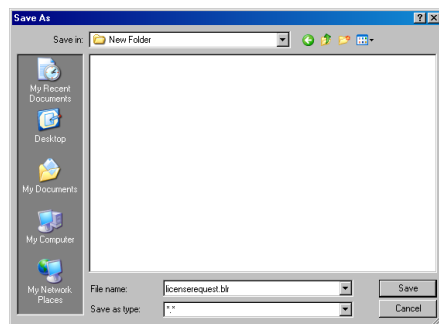
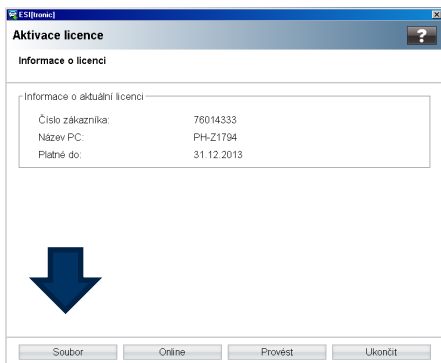
Zkontrolovat rozsah smlouvy a zvolit „Provést“

Ukončení licencování



Licencování – přes USB stick

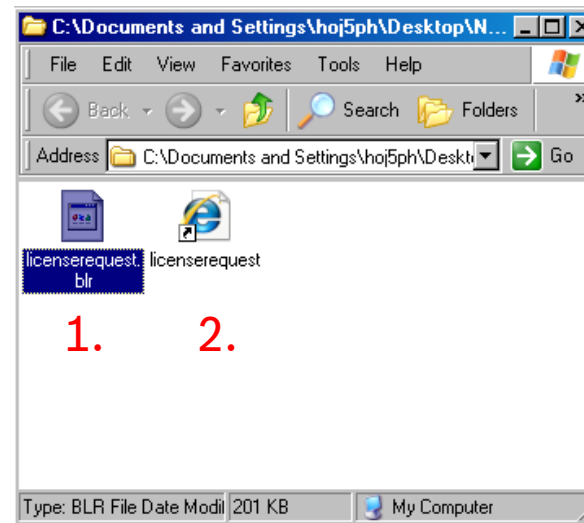
Vygenerovat identifikační soubor a zástupce pro internetový prohlížeč



Zvolit umístění souborů:

- do adresáře nebo přímo na USB stick

Vytvoří se 2 soubory → přenést na on-line PC a spustit zástupce (2.)



1. Identifikační soubor **licenserequest.blr**
2. Zástupce pro spuštění licencovací stránky na internetu

Licencování – přes USB stick

Zadat číslo zákazníka a heslo

Přihlásit

Přihlaste se s použitím čísla zákazníka a svého hesla (číslo zákazníka a heslo najdete na dodacím listu).

Číslo zákazníka *:
Heslo *:

* Povinná pole

Označit nepřirazenou licenci a zvolit „Další krok“

Aktivace licence ESI[tronic] online

Smlouvy

Smlouvy, k nimž dosud není přiřazena žádná instalace. Vyberte smlouvu k aktivaci licence.

Existující smlouvy

Výběr ID	Rozsah smlouvy
<input type="checkbox"/> 740277586	ESI[tronic] employee subscription CSK, CSS, S, K3, TD, B, E, D, TSB, P, M, SIS, SD, A
<input type="checkbox"/> 740282168	ESI[tronic] employee subscription A

2 Datové záznamy nalezeno. Stránka 1 / 1 zobrazena.

Žádné přiřazené smlouvy s vystavenou licencí. Vyberte k nové aktivaci licence.

Přiřazené smlouvy

Výběr ID	Rozsah smlouvy	Název přístroje
<input type="checkbox"/> 740170817	ESI[tronic] employee subscription ESI[tronic] for Trucks Standard, CSK, PH-Z1734 CSS, W, B, E, D, TD, S, K3, TSB, P, M, SIS, SD, A	
<input type="checkbox"/> 740170822	ESI[tronic] employee subscription CSK, CSS, S, K3, TD, B, E, D, W, TSB, P, M, SIS, SD, A	PH-Z1869
<input type="checkbox"/> 740170828	ESI[tronic] employee subscription CSK, CSS, S, K3, TD, B, E, D, W, TSB, P, M, SIS, SD, A	PH-Z1930
<input type="checkbox"/> 740175683	ESI[tronic] employee subscription CSK, CSS, S, K3, TD, B, E, D, W, TSB, P, M, SIS, SD, A	PLBOSCHPC
<input type="checkbox"/> 740175684	ESI[tronic] employee subscription ESI[tronic] for Trucks Zusatzszenz, CSK, CSS, S, K3, TD, B, E, D, W, TSB, P, M, SIS, SD, A	PH-Z1787

19 Datové záznamy nalezeno. Stránka 1 / 4 zobrazena.

Zadat umístění Identifikačního souboru **licenserequest.blr** tlačítkem „Browse“ (prohlížet)

Aktivace licence ESI[tronic] online

Smlouvy

Zvolte soubor vyžádání licence:

ID smlouvy:
740277585

Rozsah smlouvy:
ESI[tronic] employee subscription CSK, CSS, S, K3, TD, B, E, D, TSB, P, M, SIS, SD, A

Soubor vyžádání licence:

Dále tlačítkem „Nová aktivace licence“

- Je možné použít soubor **licenserequest.blr** přímo z USB sticku (nekopírovat na PC)

Licencování – přes USB stick

Zkontrolovat rozsah smlouvy a zvolit „Stáhnout“

Aktivace licence ESI[tronic] online

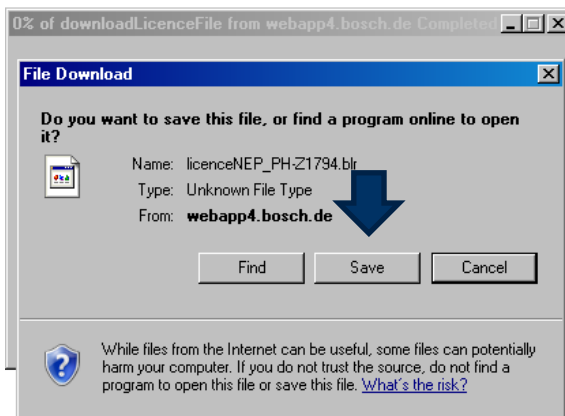
Smlouvy

Licence byla úspěšně vystavena. Soubor licence je připraven ke stažení.

Vystavená licence

ID smlouvy	Rozsah smlouvy	Název přístroje	
740277585	ESI[tronic] employee subscription CSK, CSS, S, K3, TD, B, E, D, TSB, P, M, SIS, SD, A	PH-Z1794	 Stáhnout

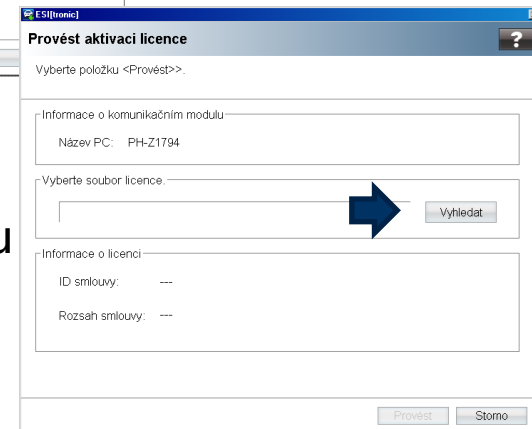
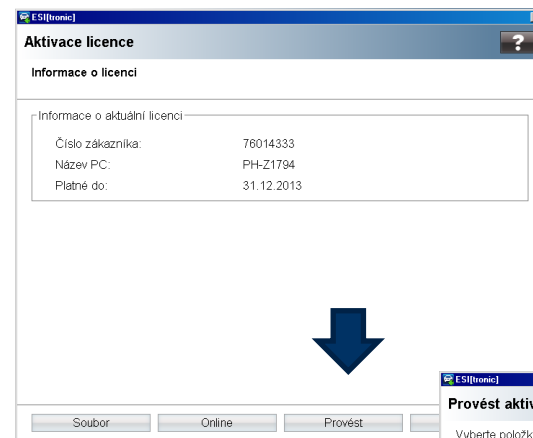
Zvolit „Save“ a určit umístění licencovacího souboru



- Nejlépe opět soubor uložit přímo na USB
- Název souboru: **licenceNEP_jméno PC.blr**



Přenést zpět na PC s ESI 2.0 a zvolit „Provést“

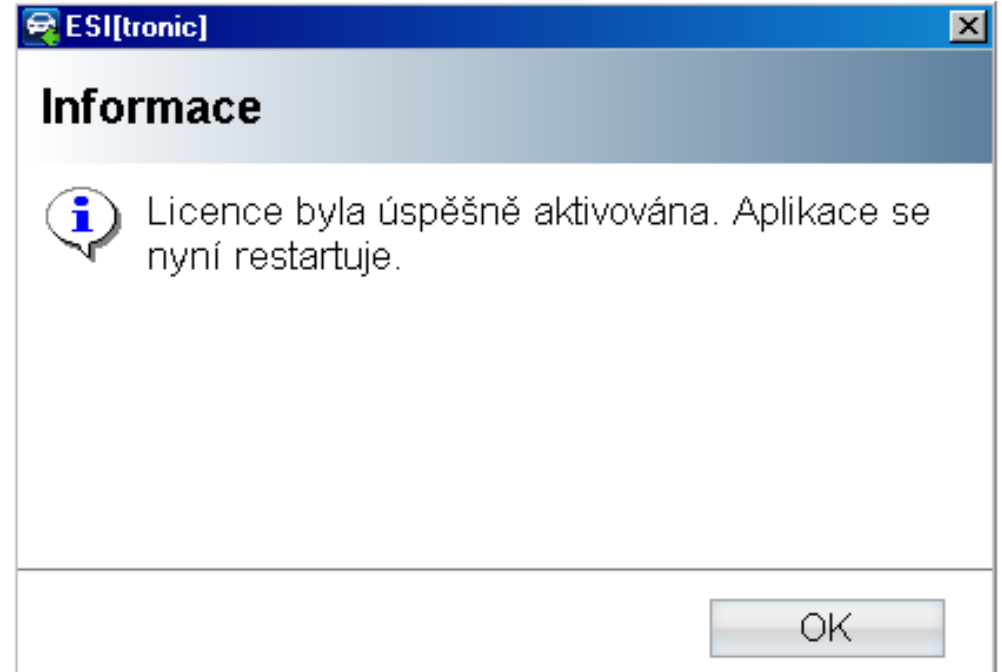
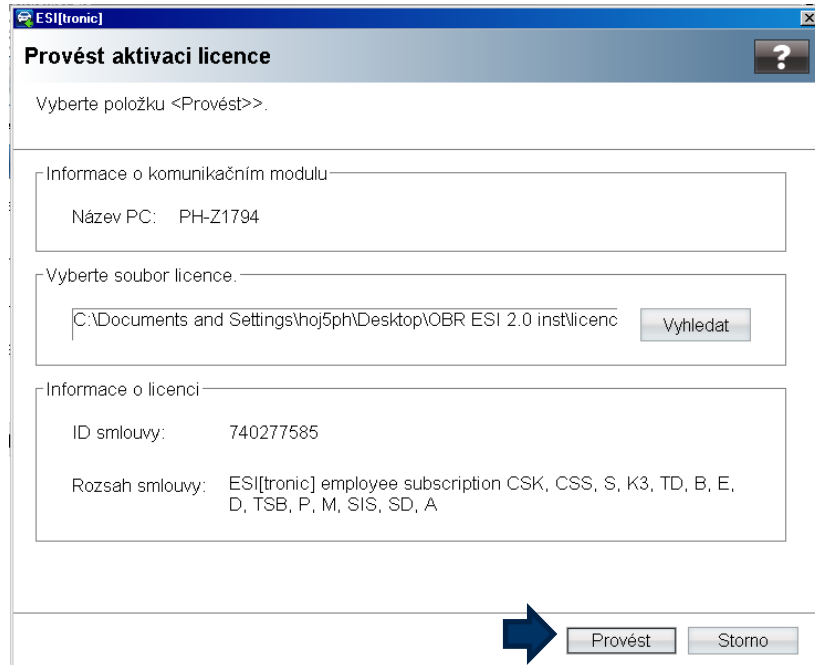


Tlačítkem „Vyhledat“ zvolit umístění souboru **licenceNEP_jméno PC.blr**

Licencování – přes USB stick

Zkontrolovat rozsah smlouvy a zvolit „Provést“

Ukončení licencování



Aktualizace Online – změna distribuce aktualizací

- Od verze 2012/4 ESI[tronic] 2.0 jsou k dispozici **on-line** průběžné aktualizace SD
 - Data SD na serveru v průměru 1 x za 14 dní

- Další moduly dostupné on-line - SD, SIS, M, P, TSB a Truck
 - Platí jen pro ESI[tronic] 2.0
 - Data budou na serveru připravena v době distribuce aktualizčních DVD (např. 2013/2 a 2013/3)
 - 1. instalace v roce je možná pouze z DVD

- Změna distribuce aktualizací na DVD
 - Snížení četnosti z 4 na 3 ročně
 - Objem dat zůstává zachován

Aktualizace Online – změna distribuce aktualizací

→ Tabulka distribuce v roce 2012 a 2013

		leden	únor	březen	duben	květen	červen	červenec	srpen	září	říjen	listopad	prosinec
Současný plán rozesílání 2012	DVD	Vydání 1	2 měsíce		Vydání 2	2 měsíce		Vydání 3	2 měsíce		Vydání 4	2 měsíce	
	online											průběžné aktualizace	
Nový plán rozesílání 2013	DVD	Vydání 1	3 měsíce			Vydání 2	3 měsíce			Vydání 3	3 měsíce		
	online		průběžné aktualizace SD dat (diagnostika ŘJ) každých 14 dní			Vydání 2 SD, SIS, M,P,TSB a Truck (ESI 2.0)	průběžné aktualizace SD dat (diagnostika ŘJ) každých 14 dní			Vydání 3 SD, SIS, M,P,TSB a Truck (ESI 2.0)	průběžné aktualizace SD dat (diagnostika ŘJ) každých 14 dní		

Aktualizace Online – DDM

→ DDM (Diagnostics Download Manager) - Správce stahování diagnostiky Bosch

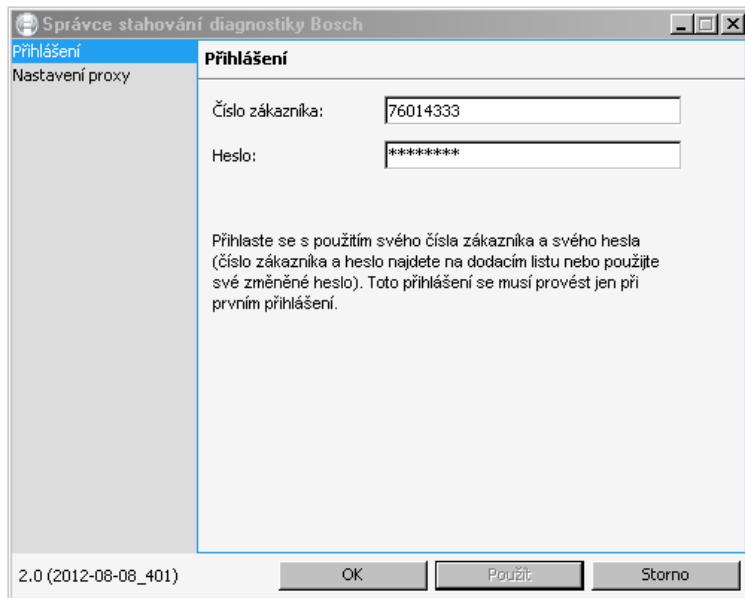
- Umožňuje on-line stahování a instalaci aktualizací
- Instaluje se automaticky s instalací ESI[tronic] 2.0, od verze 2012/4
- Ikona se objeví v liště Windows



- Při prvním spuštění je třeba se přihlásit – **č. zákazníka** a **heslo**, případně nastavit PROXY
- Způsob stahování aktualizací je možné nakonfigurovat
- Pro potřebu ruční přeinstalace se instalační soubor nachází na ESI 2.0 DVD1:
D:\Software\DDM\ddmsetup.exe

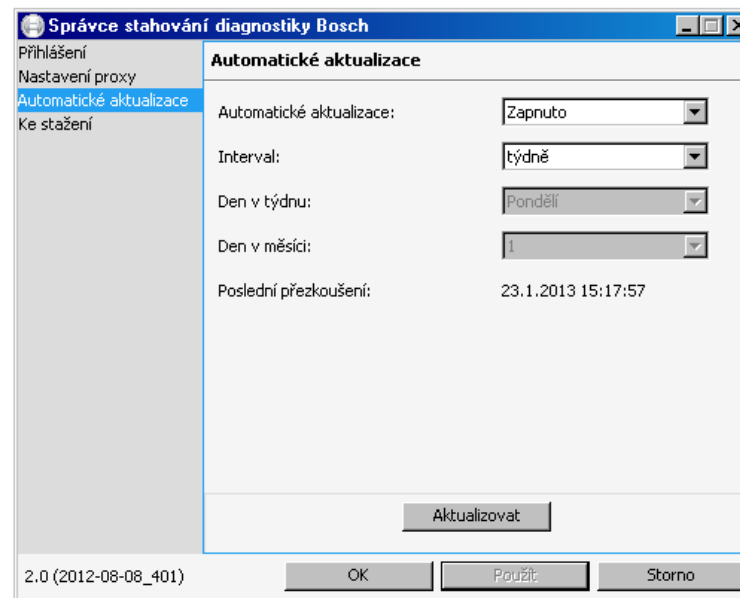
Aktualizace Online – DDM

Přihlášení



The screenshot shows the 'Správce stahování diagnostiky Bosch' window with the 'Přihlášení' (Login) tab selected. The 'Přihlášení' section contains two input fields: 'Číslo zákazníka:' with the value '76014333' and 'Heslo:' with '*****'. Below the fields is a note: 'Přihlaste se s použitím svého čísla zákazníka a svého hesla (číslo zákazníka a heslo najdete na dodacím listu nebo použijte své změněné heslo). Toto přihlášení se musí provést jen při prvním přihlášení.' At the bottom are 'OK', 'Použít', and 'Storno' buttons.

Konfigurace stahování



The screenshot shows the 'Správce stahování diagnostiky Bosch' window with the 'Automatické aktualizace' (Automatic Updates) tab selected. The 'Automatické aktualizace' section contains several settings: 'Automatické aktualizace:' set to 'Zapnuto', 'Interval:' set to 'týdně', 'Den v týdnu:' set to 'Pondělí', and 'Den v měsíci:' set to '1'. The 'Poslední přezkoušení:' (Last check) is dated '23.1.2013 15:17:57'. An 'Aktualizovat' button is located below the settings. At the bottom are 'OK', 'Použít', and 'Storno' buttons.

Po automatickém stažení aktualizací na pozadí program vyzve ke spuštění instalace